

Schwarzwälder Textil-Werke Heinrich Kautzmann GmbH

Aue 3
D-77773 Schenkenzell
Phone +49 (0)7836 57 0

Fax +49 (0)7836 57 37
info@stw-faser.de
stw-faser.de



STW – Fibre solutions from the technology leader

The family business Schwarzwälder Textil-Werke Heinrich Kautzmann GmbH (STW) with its 90 employees develops and produces high-quality fibres for your industry and applications. As leading specialists in fibre fillers, short cut fibres, fibrids & pulp, as well as customised solutions, we also process all the fibre materials you need; from natural fibres to synthetic fibres through to high-tech fibres.

Due to decades of experience, continuous research and strong customer-orientation, we are able to react flexibly to new requirements with our bespoke fibre solutions. We do not only offer a comprehensive standard product range, but also individual fibre solutions according to your requirements.

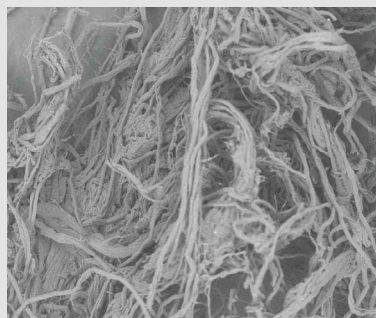
Thanks to our modern and well-equipped laboratory can now present our new development for the filtration sector. Our new DIMAXA® series represents a unique combination of high fibrillation and extreme temperature stability. We can adapt the fibre pulp to the wishes and objectives of our customers. We achieve this by adjusting the fibrillation in a range of 8 - 60 °SR.

STW – Faserlösungen vom Technologieführer

Das Familienunternehmen Schwarzwälder Textil-Werke Heinrich Kautzmann GmbH (STW) entwickelt und verarbeitet mit über 90 Mitarbeitern hochwertige Fasern für unterschiedlichste Branchen und Anwendungen. Als führender Spezialist für Faserfüllstoffe, Faserkurzschnitte, Fibride & Pulp sowie Sonderlösungen, bearbeiten wir alle Fasermaterialien, die Sie benötigen - von Naturfasern und mineralischen Fasern über synthetische Fasern bis hin zu Hightech-Fasern.

Dank unserer jahrzehntelangen Erfahrung, kontinuierlichen Forschung und ausgeprägten Kunden-Orientierung können wir mit unseren Faserlösungen flexibel auf Ihre Anforderungen reagieren. So bieten wir Ihnen nicht nur ein umfassendes Standardprogramm, sondern vor allem auch individuelle Faserlösungen nach Ihren Spezifikationen.

Mit Hilfe unseres gut ausgestatteten Labors, können wir nun unsere Neuentwicklung für den Filtrations-Sektor vorstellen. Unsere neue DIMAXA® Serie stellt eine einzigartige Kombination aus hoher Fibrillierung und extremer Temperaturstabilität dar. Die Faserpulpe können wir an die Wünsche und Ziele unserer Kunden anpassen. Dies erreichen wir mit einer Einstellbarkeit der Fibrillierung in einem Bereich von 8 – 60 °SR.



DIMAXA® SEM



DIMAXA® Pulp



Cellulose Short Cut

Core competencies

- Decades of experience with fibrids & pulp • Individual fibre solutions according to your requirements
- High security of supply with top quality standards
- Fibre solutions for the food and hygiene industries (ISEGA certified and FDA approved) • Environmentally friendly, sustainable raw materials

Kernkompetenzen

- Jahrzehntelange Erfahrung mit Faserpulpen
- Individuelle Faserlösungen nach Ihren Spezifikationen • Hohe Versorgungssicherheit mit hohen Qualitätsstandards • Lösungen für den Lebensmittel- und Hygienebereich (ISEGA-Zertifizierung)
- Umweltfreundliche, nachhaltige Rohstoffe