

# SIEBTECHNIK GMBH



Platanenallee 46  
D-45478 Mülheim an der Ruhr  
Phone +49 208 5801 00

sales@siebtechnik.com  
service@siebtechnik.com  
www.siebtechnik-tema.com

## The company

SIEBTECHNIK TEMA is part of a globally operating group of companies with around 3,500 employees in more than 50 companies with a clear focus on the processing of mineral bulk solids as well as solid-liquid separation in the chemical and food industries. A company policy of controlled, self-financed growth, which has been consistently implemented in almost 100 years of company history, not only ensures a healthy economic base and an exceptionally good strategic position, but also an impressive worldwide presence. We see the challenges of the globalized world market as an opportunity for further positive corporate development.

## Our Centrifuges

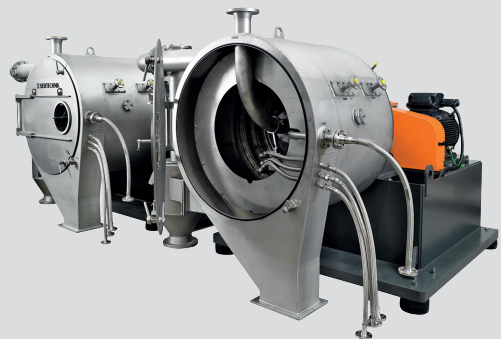
In nearly all cases of mechanical liquid/solids separation, continuously operating centrifuges are the best technical and economical proposition. They can dewater large quantities of solids to low final moistures, whilst needing little space, energy and time. SIEBTECHNIK TEMA is specialised in the development and manufacture of continuously operating centrifuges. Our technical experts are at your disposal to advise you on the most suitable centrifuge. Machines are available for tests either on your premises or in our test establishment.

## Das Unternehmen

SIEBTECHNIK TEMA ist Teil einer weltweit agierenden Unternehmensgruppe mit rund 3.500 Mitarbeitern in über 50 Unternehmen mit der klaren Ausrichtung auf die Aufbereitung mineralischer Schüttgüter sowie die Fest-Flüssig-Trennung in der Chemie- und Lebensmittelindustrie. Eine in fast 100 Jahren Firmengeschichte konsequent umgesetzte Unternehmenspolitik des kontrollierten, eigenfinanzierten Wachstums sichert nicht nur eine gesunde wirtschaftliche Basis und eine außergewöhnliche gute strategisch Aufstellung, sondern auch eine beeindruckende weltweite Präsenz. Die Herausforderungen des globalisierten Weltmarktes begreifen wir als Chance für eine weitere positive Unternehmensentwicklung.

## Unsere Zentrifugen

Für die mechanische Flüssigkeitsabtrennung sind kontinuierlich arbeitende Zentrifugen in fast allen Fällen die technisch und wirtschaftlich beste Lösung. Sie entwässern auch große Feststoffmengen auf niedrige Endfeuchten bei kleinem Raum- und Energiebedarf und mit geringem Zeitaufwand. SIEBTECHNIK TEMA hat sich auf die Entwicklung und den Bau kontinuierlich arbeitender Zentrifugen spezialisiert. Zur technischen Beratung stehen Ihnen unsere erfahrenen Fachleute zur Verfügung, für Versuche in Ihrem Betrieb oder in unserer Versuchsanstalt mehrere Versuchsmaschinen.



## Customized process equipment solutions

- Centrifuge- and Dryer systems
- Screening- and Jigging systems
- Sample taking systems
- Laboratory equipment

## Maßgeschneiderte Prozesslösungen

- Zentrifugen- und Trocknersysteme
- Sieb- und Schwingsetzsysteme
- Systeme zur Probenahme
- Laborausüstung