

## ProFilco BV

Buitenvaart 1003b  
7905 SB Hoogeveen  
Netherlands

Phone +31 528 769058  
sales@profilco.nl  
www.profilco.nl



### Sub-micron filtration with seamless pTFE filter candles

ProFilco BV offers filter systems with non-metallic membrane filter candles for chemically and thermally challenging applications in solid/liquid separation. The filters are based on monolithic seamless tubular porous PTFE membranes.

ProFilco's **Tefflux multiple tube pPTFE membrane candles** reduce the surface requirement for the total installation by allowing smaller vessels compared to standard membrane filter candles. This reduces the investment considerably.

For existing filter systems, a higher capacity can be achieved by replacing standard filter candles by multiple tube candles. Our filters are primarily used for the production of high volumes of pure brine in the chloralkali industry, but offer good solutions in other applications as well.

ProFilco offers filter candles in combination with engineering support as well as complete systems. Filter systems and candles can be designed to suit each typical application.

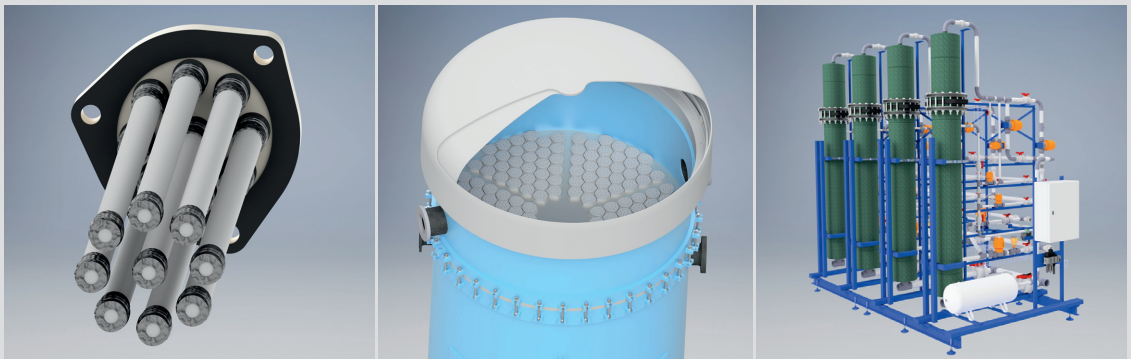
### Sub-Mikron Filtration mit nahtlosen pPTFE Filterkerzen

ProFilco BV liefert Filteranlagen mit nichtmetallischen Membran-Filterkerzen für chemisch und thermisch anspruchsvolle Anwendungen in Fest/Flüssigtrennung. Die Filter basieren auf monolithische und nahtlose, schlauchförmige poröse PTFE Membranen.

ProFilco's **Tefflux Mehrfache-pPTFE-Filterkerzen** verringern den Flächenbedarf für die gesamte Anlage dadurch, dass im Vergleich zu herkömmlichen Membranfilter kleinerer Fassdurchmesser verwendet werden können. Das reduziert die Investition erheblich.

Bei bestehenden Anlagen kann die Leistung erhöht werden, indem die herkömmlichen Filterkerzen durch Mehrfach-Filterkerzen ersetzt werden. Unsere Filter werden zum größten Teil eingesetzt für die Produktion von großen Volumen an reiner Sole in der Chloralkali-Industrie, bieten aber auch in anderen Anwendungen gute Lösungen.

ProFilco bietet Filterkerzen an in Kombination mit technischer Unterstützung, aber auch komplette Systeme. Filtersysteme und Filterkerzen können entworfen werden passend für jede spezifische Anwendung.



### Core competencies

- Sub-micron filtration by seamless pPTFE membranes
- Chemically and thermally challenging
- Complete systems
- Retrofit and technical support

### Kernkompetenzen

- Sub-Mikron Filtration mittels nahtlose pPTFE-Membranen
- Chemisch und thermisch anspruchsvoll
- Komplett Anlagen
- Nachrüstung und technische Unterstützung